



## La PEEP et ses valeurs, 1<sup>ère</sup> fédération de parents d'élèves créée en 1926, seule fédération initiée par des parents

Primauté  
éducative des  
parents

Epanouissement  
des élèves et  
Égalité des  
chances

Attachement à  
l'école publique  
et laïque

Indépendance  
syndicale,  
politique et  
religieuse

Un Comité, impliqué depuis plusieurs années dans les établissements de secteur du LGM, pour vous représenter, vous conseiller, vous informer... Avec **un parent référent** ou plus par niveaux.

### Le Comité de l'APE PEEP du LGM (2024-25)

Fabrice Rousset, Président (108) et Secrétaire Peep-Isère

Nathalie Couteau, Secrétaire (102), référente 1ères

Séverine Vivier, Trésorière (204), référente 2ndes

Caroline Aniel (208), référente 2ndes

Chrystèle Girard (TSTMG1), référente Tales

Christine Rochex (201 et T08), référente Tales

Virginie Bœuf (T08), membre du Comité



Séverine Vivier  
Trésorière (référente 2<sup>ndes</sup>)



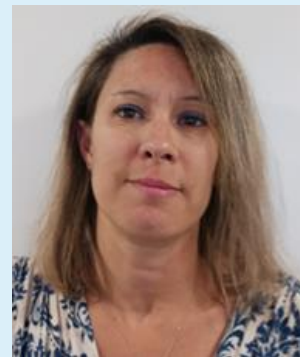
Fabrice Rousset  
Président  
(référent 1ères)



Nathalie Couteau  
Secrétaire  
(référente 1ères)



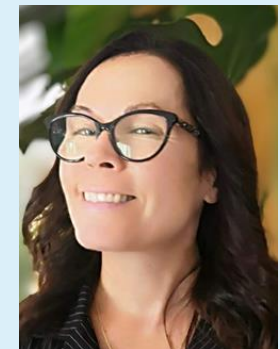
Christine Rochex  
Membre du Comité  
(référente Tales)



Caroline Aniel  
Membre du Comité  
(référente 2ndes)



Chrystèle Girard  
Membre du Comité  
(référente Tales)



Virginie Bœuf  
Membre du Comité

L'ÉCOLE AVEC LES PARENTS ON EST TOUS GAGNANTS



## MERCI A VOUS !

Participer à	Action	Comment
LA VIE DU LYCEE	<ul style="list-style-type: none"> <li>Remonter à la direction toutes les questions des parents / les problèmes éventuels</li> <li>Participer à la vie du Lycée</li> </ul>	<ul style="list-style-type: none"> <li><b>Participation active:</b> <ul style="list-style-type: none"> <li>au Conseil d'Administration et aux conseils de classes</li> <li>aux différentes commissions (permanente, restauration, CESC, Conseil de discipline...)</li> </ul> </li> <li><b>Réunions avec l'équipe de direction</b></li> <li><b>Participation aux Forums, Journée portes ouvertes...</b></li> </ul>
	<ul style="list-style-type: none"> <li>Participer à la vie de la classe</li> </ul>	<ul style="list-style-type: none"> <li>Des <b>parents délégués PEEP</b> pour un suivi au plus près des problématiques des enfants</li> </ul>
	<ul style="list-style-type: none"> <li>Améliorer la coordination de l'information au sein du Lycée (entre classes ou groupes)</li> </ul>	<ul style="list-style-type: none"> <li>Mise en place de <b>référénts par niveau</b> afin de pouvoir détecter les problèmes/sujets ne concernant pas qu'une seule classe et mettre en place, le cas échéant, des actions communes</li> </ul>
UNION LOCALE PEEP	<ul style="list-style-type: none"> <li>Soutenir les familles et la réussite de tous les élèves (égalité des chances)</li> </ul>	<ul style="list-style-type: none"> <li>information sur vos droits et aide pour monter <b>les dossiers MDPH</b></li> <li><b>Stages et cours</b> de soutien, préparation au bac, outils de présentation de soi, aide à l'orientation...</li> </ul>
<b>UN SEUL OBJECTIF: VOUS AIDER TOUT AU LONG DE L'ANNEE</b>	<ul style="list-style-type: none"> <li>Accompagner les parents pour toute question avec le Lycée/ ou les équipes enseignantes</li> <li>Identifier les améliorations possibles</li> </ul>	<ul style="list-style-type: none"> <li>En <b>participant à toutes les instances de la vie du Lycée</b></li> <li>En <b>informant les parents dès que de besoin</b></li> <li>En <b>répondant à vos questions (100% de réponses aux mails)</b></li> <li>En <b>permettant aux parents de chaque classe d'avoir un interlocuteur: le <u>parent délégué / ou le référent en cas « d'absence de parents délégués »</u>. Pour vous écouter, vous conseiller et vous informer</b></li> </ul>



# L'APE du Lycée du Grésivaudan de Meylan

- ON FAIT LE MAXIMUM DE CE QUI EST POSSIBLE
- POUR TOUT LE MONDE
- DANS UNE BONNE AMBIANCE

Parce que vos enfants méritent un peu de temps, rejoignez-nous.  
Toutes les bonnes volontés sont les bienvenues.

[peep38ul.lgm@gmail.com](mailto:peep38ul.lgm@gmail.com)